

Plugins Complémentaires
pour
Le logiciel

ARC+

par



Sommaire

<u>1 - Sommaire.....</u>	<u>2</u>
<u>2 - Bienvenue.....</u>	<u>3</u>
<u>3 - L'Interface.....</u>	<u>4</u>
<u>4 - Nouveautés du menu déroulant.....</u>	<u>5</u>
<u>5 - Les icônes supplémentaires.....</u>	<u>6</u>
<u>6 - Les améliorations.....</u>	<u>7</u>

2

Bienvenue

Les plugins pour Arc+, optimisent le fonctionnement de votre logiciel, grâce à l'ajout de nouvelles macros commandes, de nouveaux icônes. Avec un menu déroulant mieux adapté à l'environnement de Windows et de petites améliorations sur les commandes déjà existantes.

Une création de Carlos.VILLAR

ARC+ est une marque déposée de ARC-TECHNOLOGY

Tous droits réservés 2010

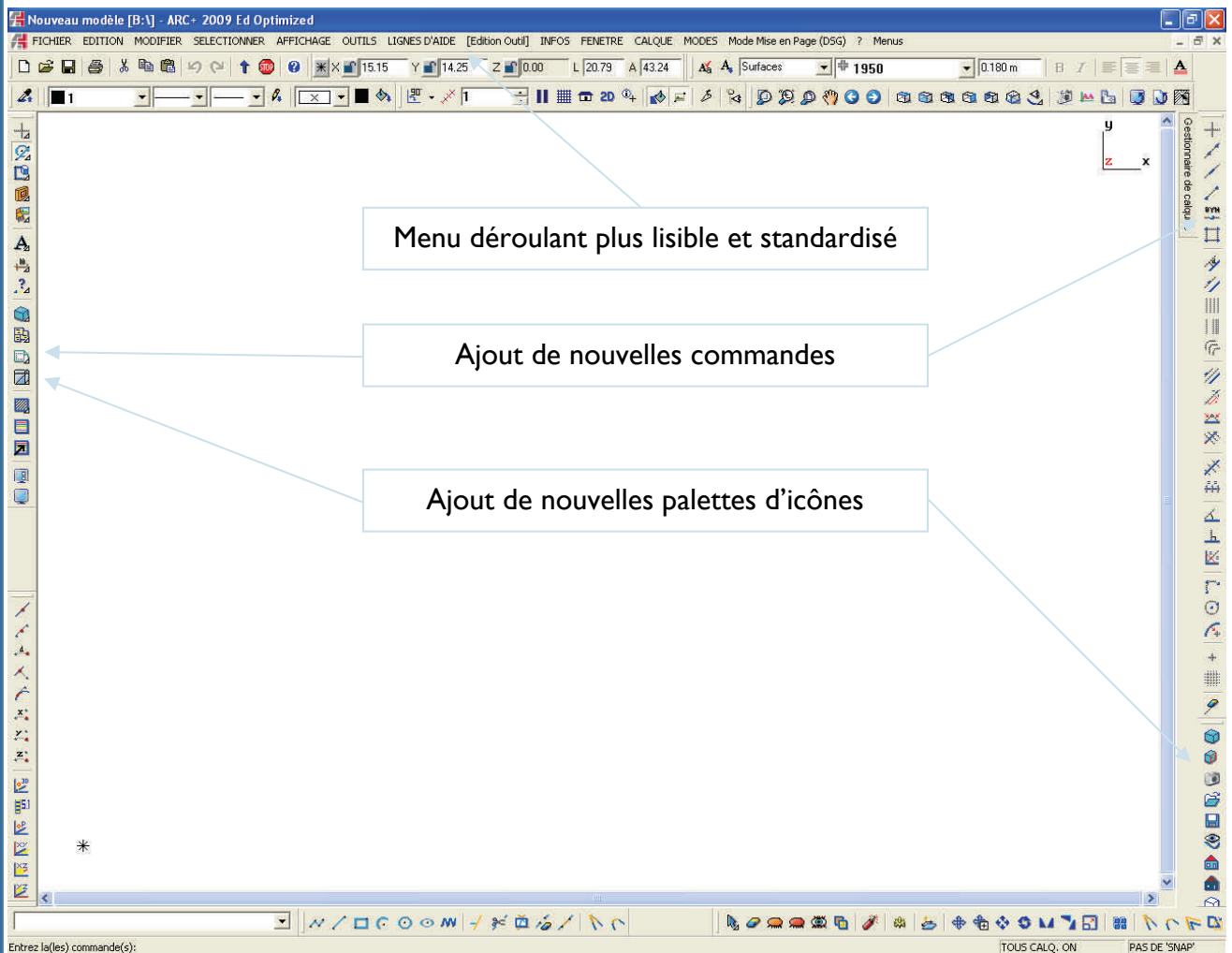
Toutes marques déposées, pouvant être citées dans ce manuel, ne sont utilisées qu'à des fins d'édition et à l'avantage du propriétaire de la marque, sans aucune intention de tirer profit de la marque en question.

3

L'interface

Comme la plupart des logiciels fonctionnant sous Windows (Word, Excel...), l'interface commune à tous ces logiciels permet une navigation facile et intuitive !

Vous retrouverez donc une interface similaire aux autres logiciels.



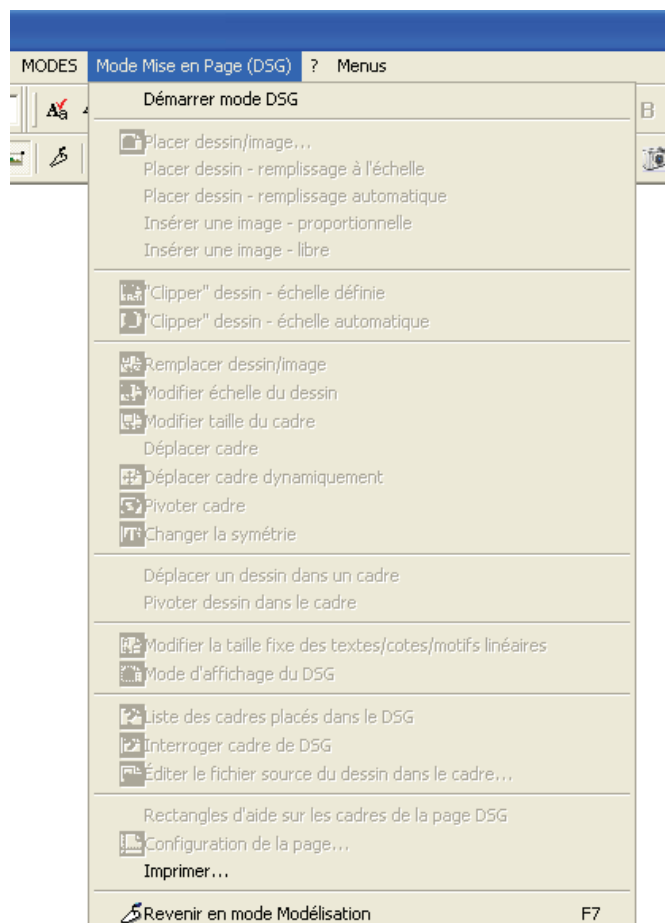
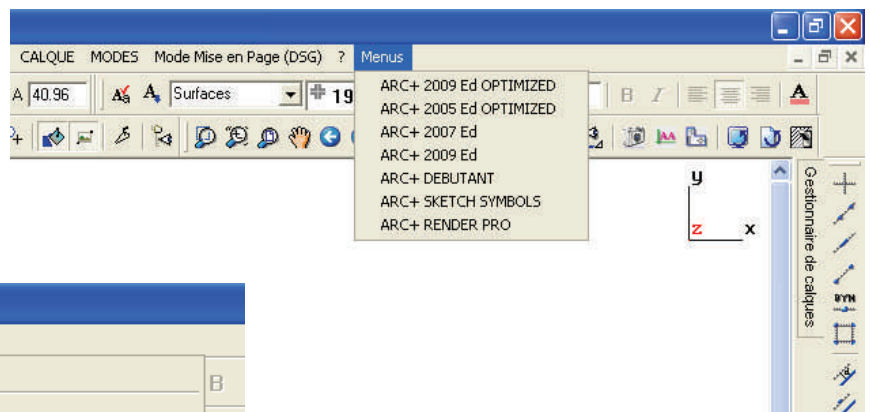
4

Nouveautés du menu déroulant

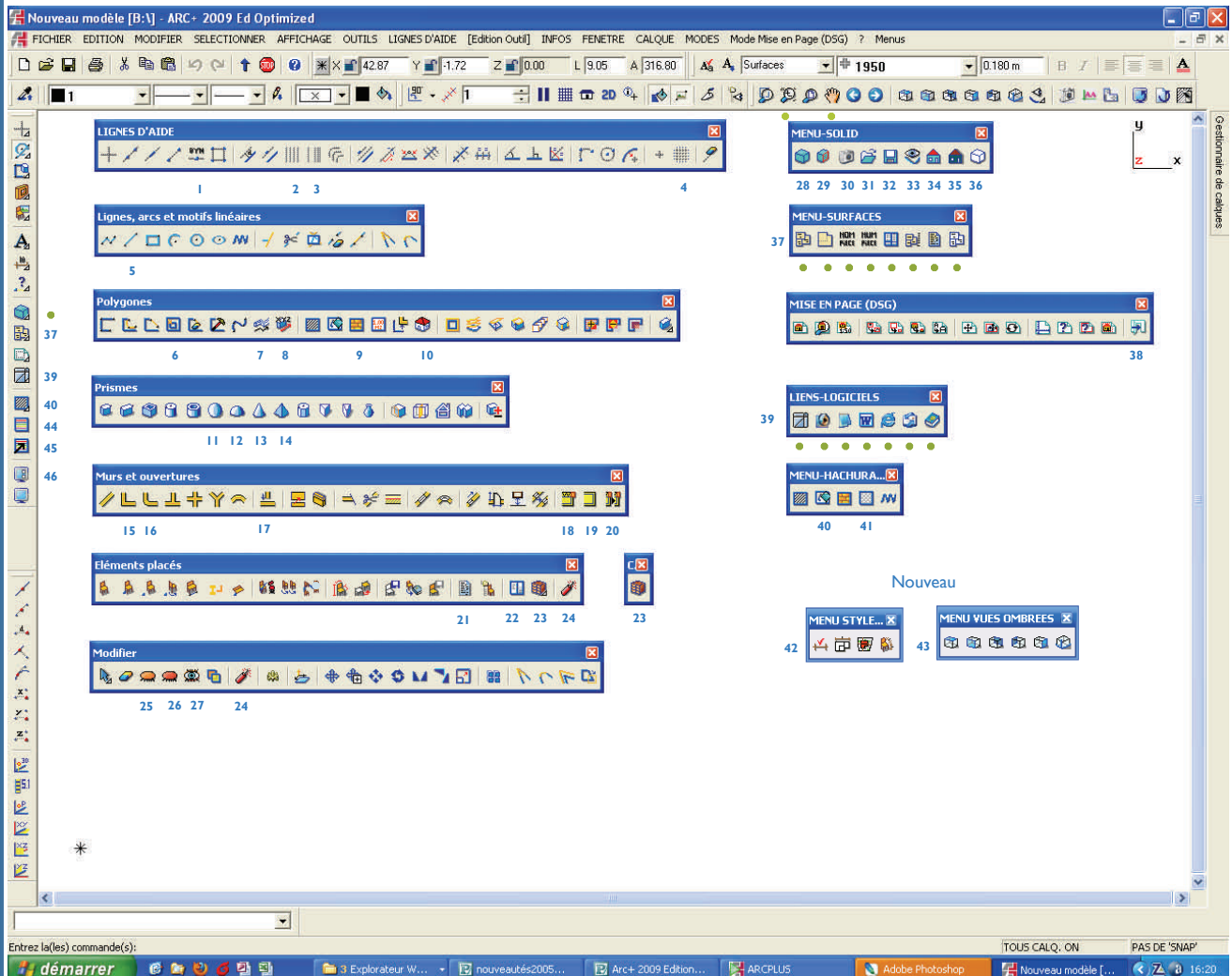
Le menu OUTILS adopte quasiment les mêmes options que sur les autres logiciels : Mise en page (anciennement appelé DSG), gestion de calques, outils de positionnement, gestion des fenêtres de travail, préférence du menu déroulant (débutant, normale, confirmé, expert...) et options de configuration d'Arc+.



Consultez directement les dernières nouveautés d'Arc+ à partir du menu Aide...



Les icônes supplémentaires



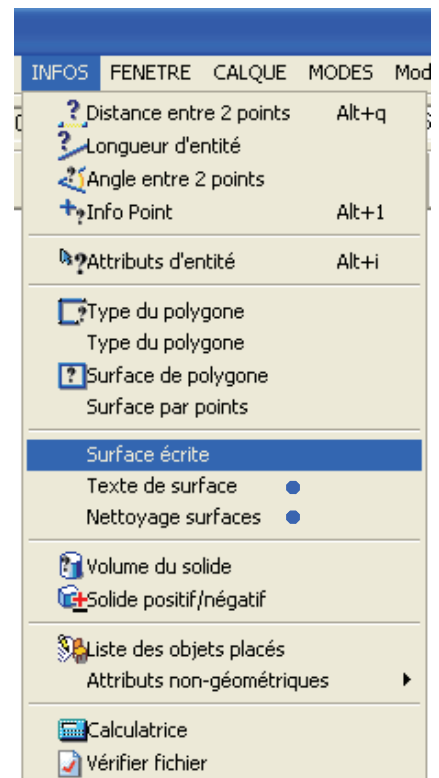
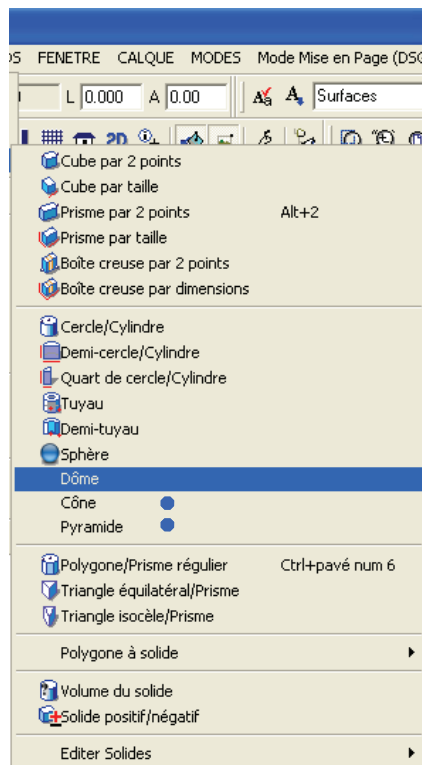
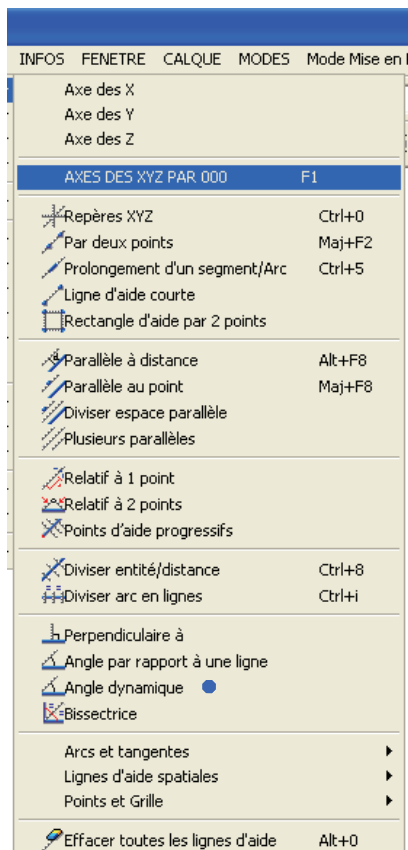
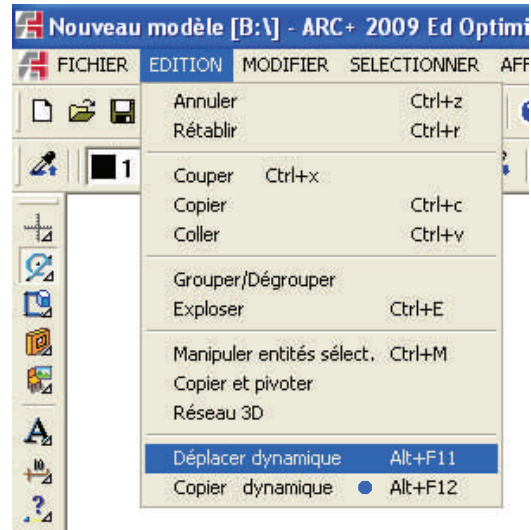
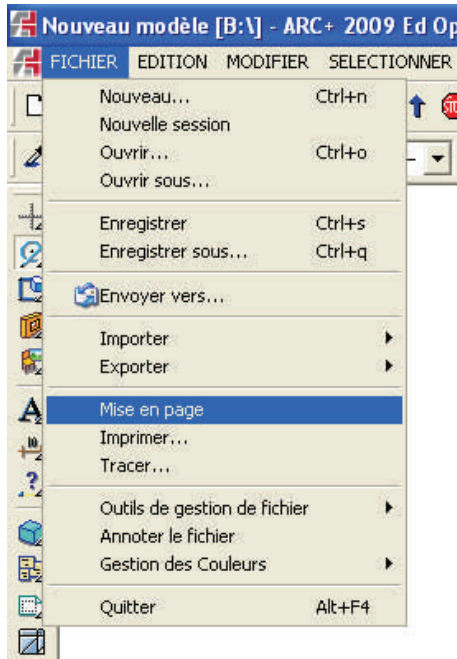
- | | |
|--|--|
| 1 - angles dynamiques (nouvelle commande) | 24- Exploder objet/groupe (nouvelle icône) |
| 2 - Lignes d'aide à distance équivalente (nouvelle icône) | 25- Masquer les entités non sélectionnées (nouvelle icône) |
| 3 - Lignes d'aide à distance variable (nouvelle icône) | 26- Masquer les entités sélectionnées (nouvelle icône) |
| 4 - Trame architecturale avec lettrage (nouvelle icône) | 27- Démasquer les entités (nouvelle icône) |
| 5 - Trait (nouvelle commande) | 28- Passer en mode visualisation ombré (solid)(nouvelle icône) |
| 6 - Faire un saut (nouvelle icône) | 29- Passer en mode visualisation coupe (solid)(nouvelle icône) |
| 7 - Extruder le long d'un axe (nouvelle icône) | 30- Calcul automatique de toutes les vues Archi (nouvelle commande) |
| 8 - Extruder sur X, Y ou Z (nouvelle commande) | 31- Ouvrir les paramètres de vue (nouvelle icône) |
| 9 - Remplissage par motif (nouvelle icône) | 32- Sauver les paramètres de vue (nouvelle icône) |
| 10- Convertir polygones en toit (nouvelle icône) | 33- Régler le cône de visualisation (nouvelle icône) |
| 11- Sphère (nouvelle icône) | 34- Sauver la vue 2d (nouvelle icône) |
| 12- Dôme (nouvelle commande) | 35- Sauver les ombres (nouvelle icône) |
| 13- Cône (nouvelle commande) | 36- Revenir en mode géométrique (nouvelle icône) |
| 14- Pyramide (nouvelle commande) | 37- Menu Calcul de surfaces (nouvelle palette d'icône) |
| 15- Angle droit de mur (nouvelle icône) | 38- Sortir du mode Mise en Page (DSG) (nouvelle d'icône) |
| 16- Congé de mur (nouvelle icône) | 39- Menu Liens logiciels (nouvelle palette d'icône) |
| 17- Définir une nouvelle jonction en T (nouvelle icône) | 40- Remplissage de couleur par surface (nouvelle commande) |
| 18- Condition de fin de mur en tableau (nouvelle icône) | 41- Hachurage croisé (nouvelle commande) |
| 19- Condition de fin de mur en bout (nouvelle icône) | 42- Menu de style de cotes (nouvelle palette d'icône) |
| 20- Copier une condition de fin de mur (nouvelle icône) | 43- Menu vue avec ombres Archi (mode solid) (nouvelle palette d'icône) |
| 21- Lister les objets placés (nouvelle icône) | 44- Modifier attributs de ligne (nouvelle icône) |
| 22- Placer un objet du répertoire courant (nouvelle commande) | 45- Modifier attributs de ligne par échantillon (nouvelle icône) |
| 23- Catalogues favoris/détachable (nouvelle commande à paramétrer) | 46- Ouvrir fenêtres de contrôle (nouvelle icône) |

Les ● indiquent des nouveautés sur la version 2009 ed.

6

Les améliorations

Toutes les nouveautés en un seul clic...



6

Les améliorations

Toutes les nouveautés en un seul clic...

