

Plugins Complémentaires
pour
Le logiciel



par

i*A
Inter - Archi

Sommaire

1 - Sommaire.....	2
2 - Bienvenue.....	3
3 - L'Interface.....	4
4 - Nouveautés du menu déroulant.....	5
5 - Les icônes supplémentaires.....	6
6 - Les améliorations.....	8



Bienvenue

Les plugins pour Arc+, optimisent le fonctionnement de votre logiciel, grâce à l'ajout de nouvelles macros commandes, de nouveaux icônes. Avec un menu déroulant mieux adapté à l'environnement de Windows et de petites améliorations sur les commandes déjà existantes.

Une création de Carlos.VILLAR

Avec la participation de René ETCHEBARREN

ARC+ est une marque déposée de ARC-TECHNOLOGY

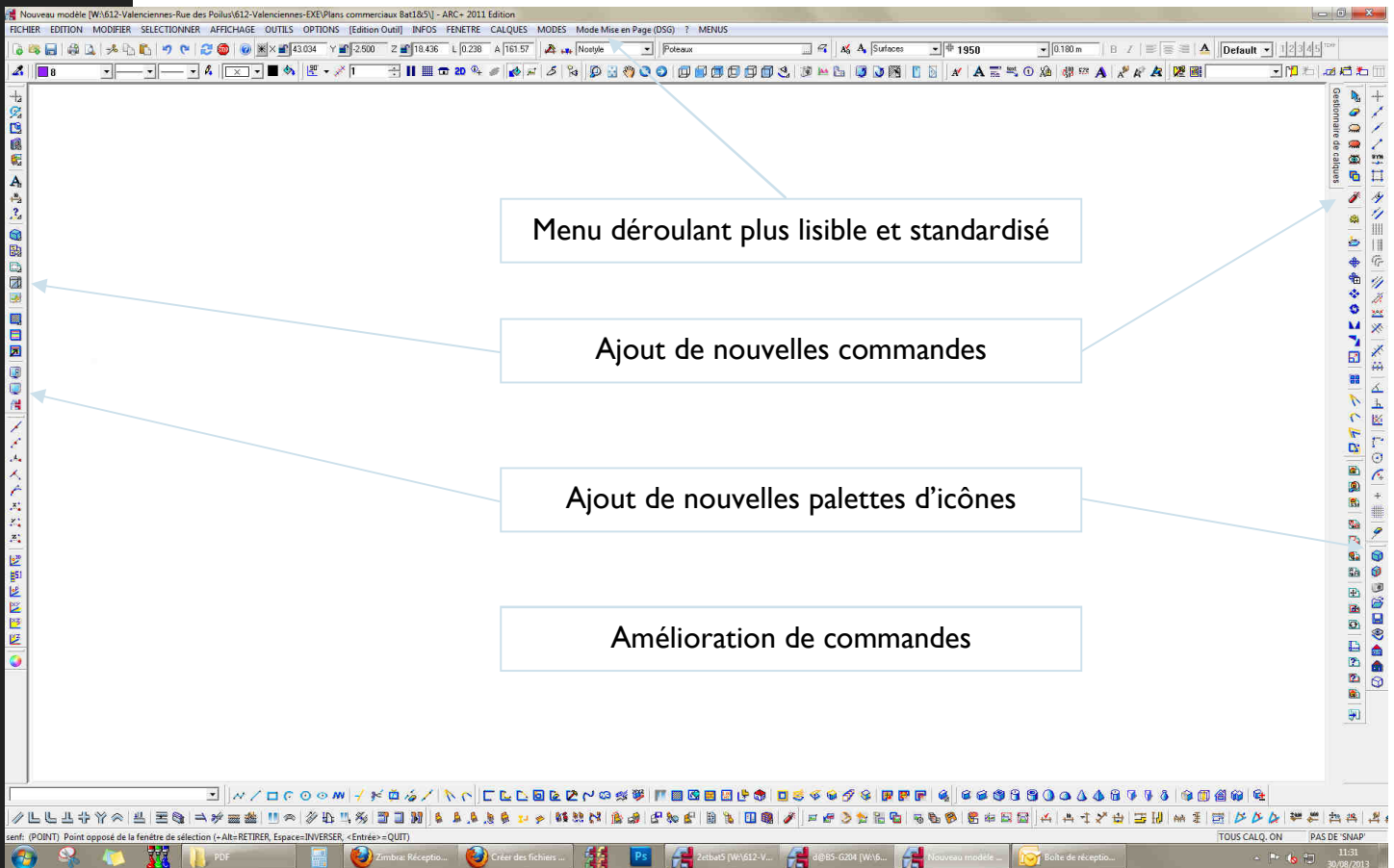
Tous droits réservés 2010-2013

Toutes marques déposées, pouvant être citées dans ce manuel, ne sont utilisées qu'à des fins d'édition et à l'avantage du propriétaire de la marque, sans aucune intention de tirer profit de la marque en question.

3

L'interface

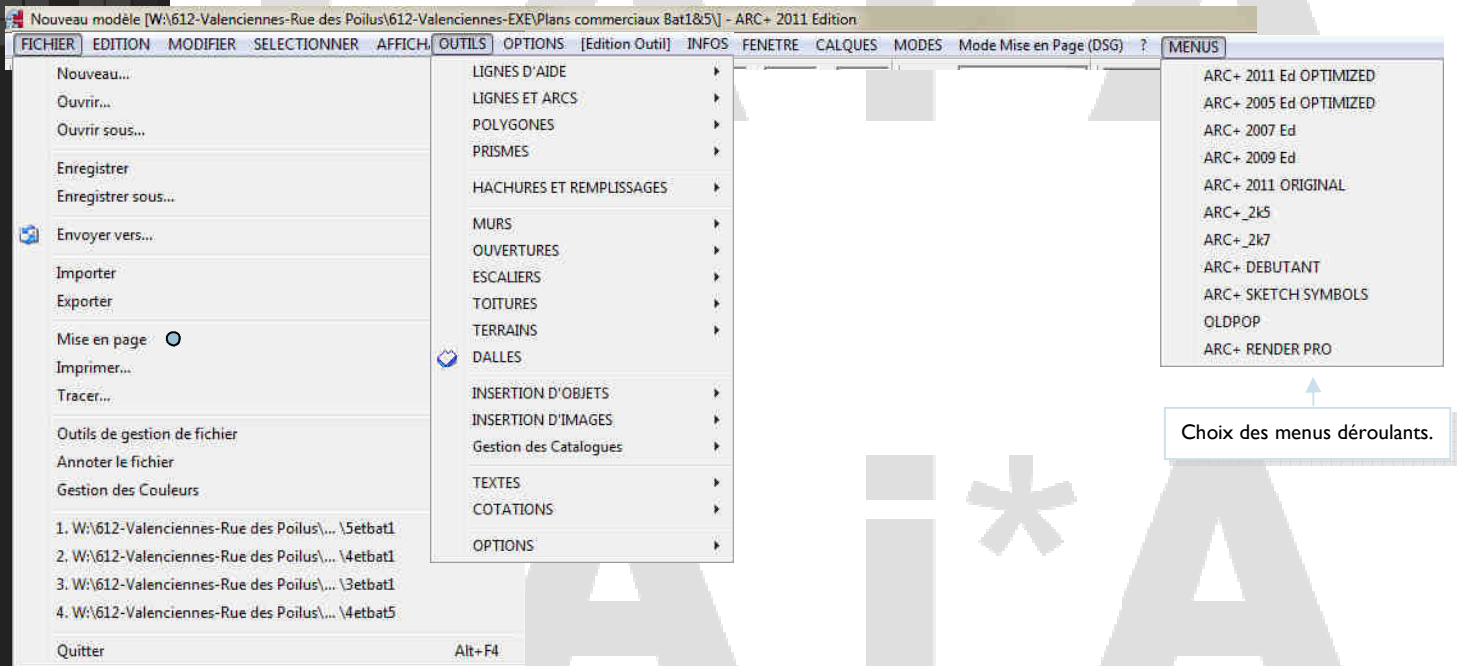
Comme la plupart des logiciels fonctionnant sous Windows (Word, Excel...), l'interface commune à tous ces logiciels permet une navigation facile et intuitive !
 Vous retrouverez donc une interface similaire aux autres logiciels.



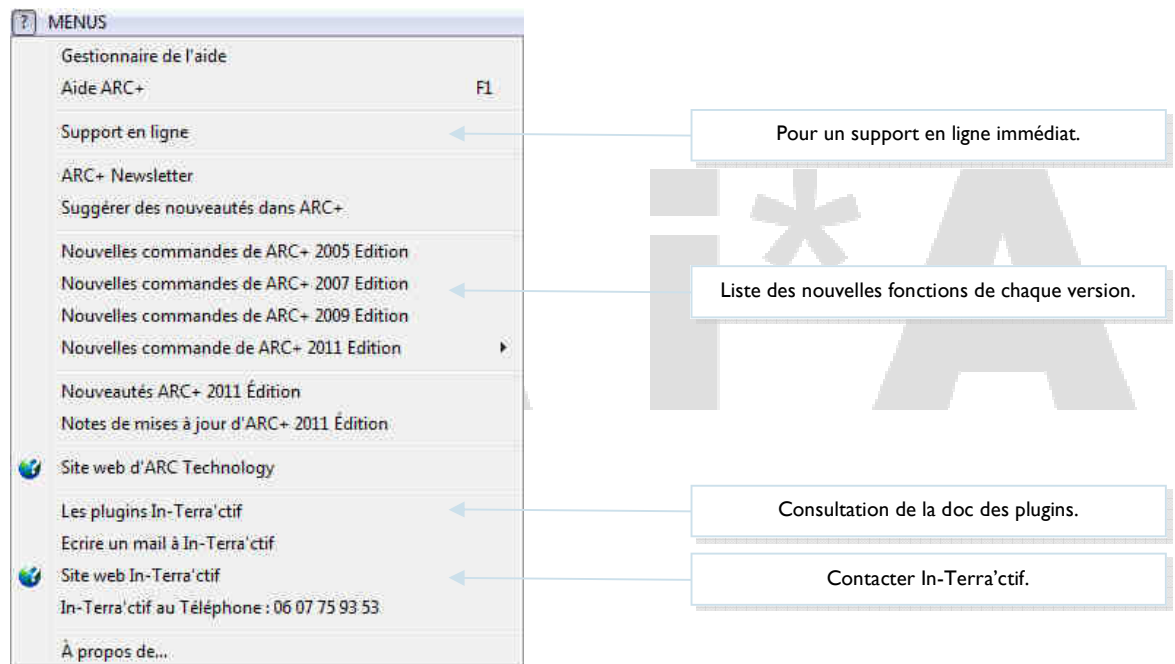
4

Les nouveautés du menu déroulant

Le menu OUTILS adopte quasiment les mêmes options que sur les autres logiciels. Mise en page (anciennement appelé DSG), gestion de calques, outils de positionnement, gestion des fenêtres de travail, préférence du menu déroulant (débutant, normale, confirmé, expert...) et options de configuration d'Arc+.

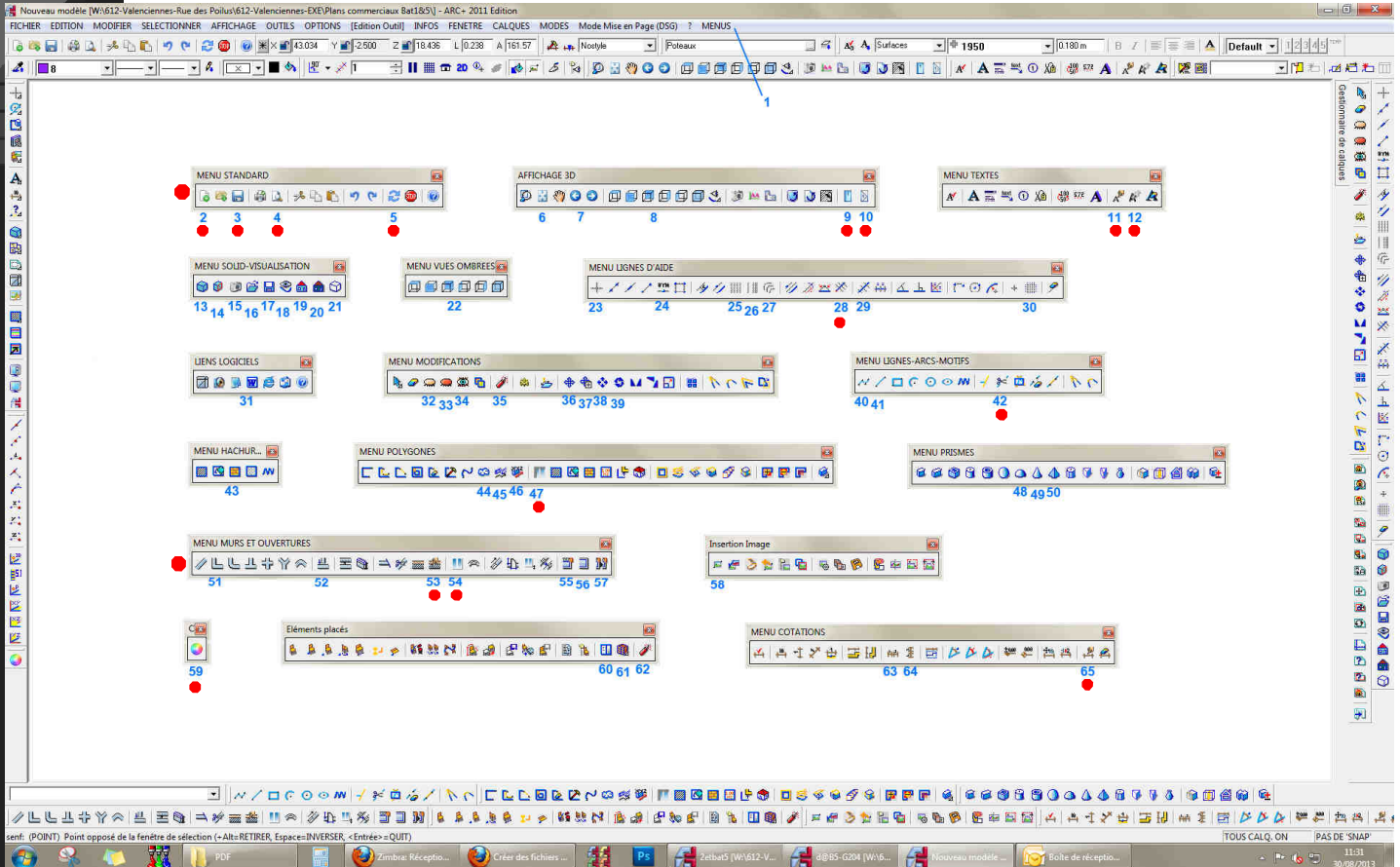


Consultez directement les dernières nouveautés d'Arc+ à partir du menu Aide...



5

Les icônes supplémentaires

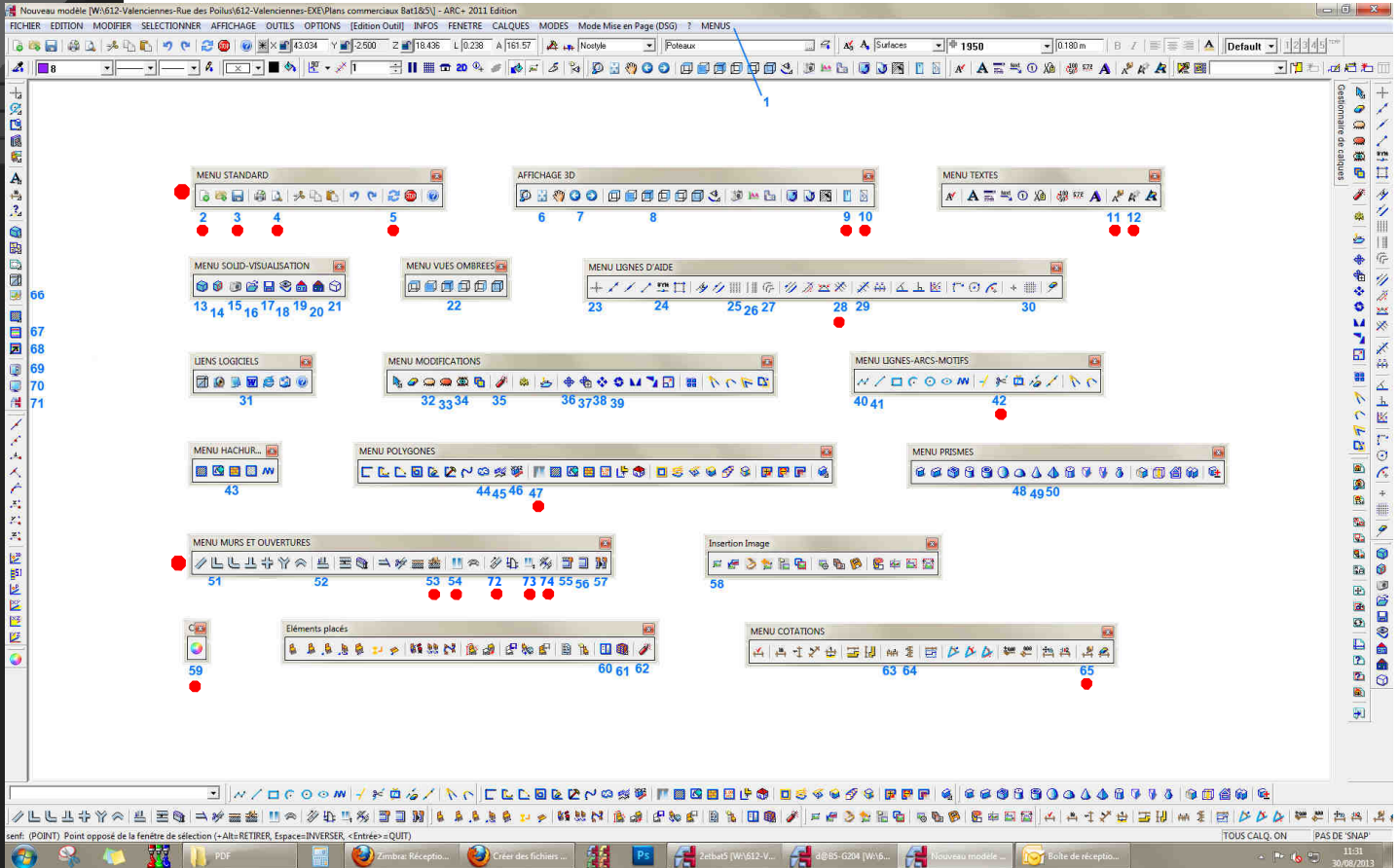


- 1- Nouveau menu déroulant plus lisible
- 2- Nouveau document (Nouvelle présentation de la palette standard)
1 clic = nouveau à partir d'un gabarit (nouvel icône)
dble clic = nouveau à partir du gabarit défaut (nouvel icône)
- 3- 1 clic = Sauvegarder (nouvel icône)
dble clic = Sauvegarder sous (nouvel icône)
- 4- Passer en mode « Mise en Page »
1 clic = nouveau à partir d'un gabarit (nouvel icône)
dble clic = nouveau à partir du gabarit défaut (nouvel icône)
- 5- 1 clic = Relance de la dernière commande (nouvel icône)
dble clic = Régénère le modèle (nouvel icône)
- 6- Zoom plein écran (nouvel icône)
- 7- Retour à la vue précédente ou suivante (nouvel icône)
- 8- Choix des vues plus lisible (nouveaux icônes)
- 9- Affichage des ouvertures pour façade, calque 200 (nouvel icône)
- 10- Affichage des ouvertures pour nomenclature, calque 201 (nouvel icône)
- 11- Appliquer attributs de textes par échantillon (nouvel icône)
- 12- Appliquer attributs de textes du style en cours (nouvel icône)
- 13- Passer en mode visualisation ombré (solid)
- 14- Passer en mode visualisation coupe (solid)
- 15- Calcul automatique de toutes les vues Archi
- 16- Ouvrir les paramètre de vue (nouvelle icône)
- 17- Sauver les paramètres de vue (nouvelle icône)
- 18- Régler le cône de visualisation (nouvelle icône)
- 19- Sauver la vue 2d (nouvelle icône)
- 20- Sauver les ombres
- 21- Revenir en mode géométrique
- 22- Nouveau menu pour l'affichage des ombres archi
- 23- dble clic = repère x, y, z par 0,0,0
- 24- Angles dynamiques
- 25- Plusieurs parallèles à une distance donnée
- 26- Plusieurs parallèles à distances variables
- 27- Plusieurs parallèles à un cercle
- 28- 1 clic = Lignes d'aide progressives par rapport au 1er point
dble clic = Lignes d'aide progressives par rapport au dernier point
- 29- 1 clic = options de division
dble clic = division en deux par deux points.
- 30- Trame avec numérotation
- 31- Liens logiciels externe à Arc+ (nouveaux icônes)
- 32- Masquer les entités non sélectionnées (nouvel icône)
- 33- Masquer les entités sélectionnées (nouvel icône)
- 34- Démasquer les entités (nouvel icône)
- 35- Exploder objet/groupe (nouvel icône)
- 36- 1 clic = déplacement dynamique d'une ou plusieurs entités
dble clic = déplacement de la sélection
- 37- 1 clic = copie dynamique d'une ou plusieurs entités
dble clic = copie de la sélection
- 38- 1 clic = copier/déplacer par translation
dble clic = copie de la sélection
- 39- 1 clic = copier/déplacer par rotation
dble clic = copie simple par rotation de la sélection
- 40- Ligne (nouvel icône)
- 41- Trait (segment entre deux points ; commande à répétition automatique)
- 42- 1 clic = option de coupe
Dble clic = couper par point
- 43- Menu hachures et remplissages

Les ● indiquent des dernières nouveautés des plugins sur la version 2012 edition.

5

Les icônes supplémentaires



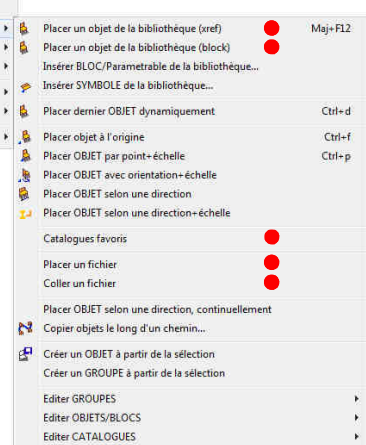
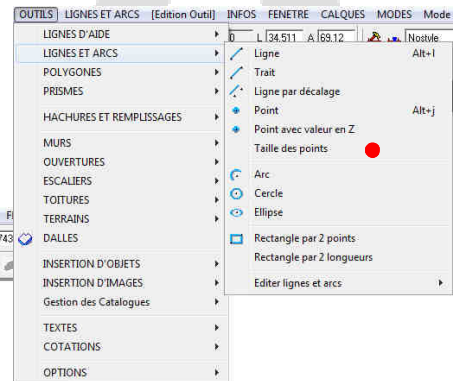
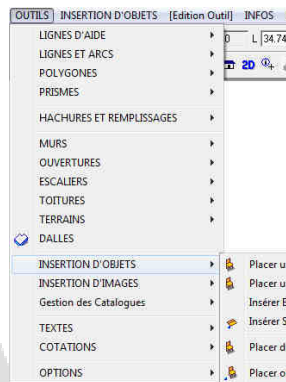
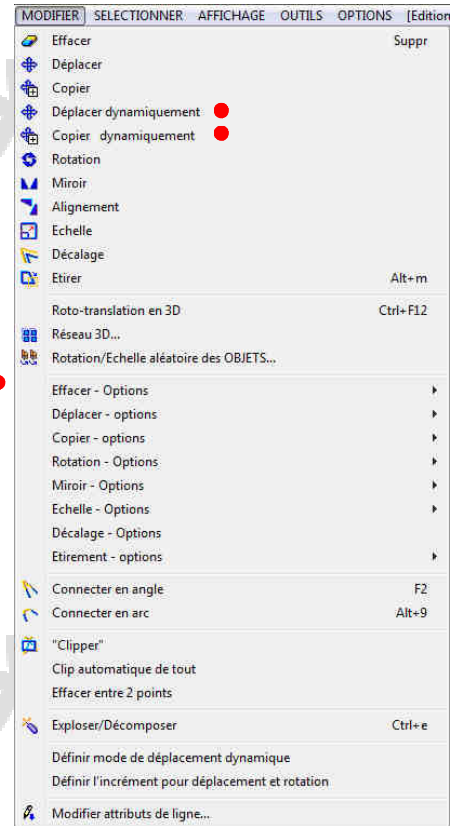
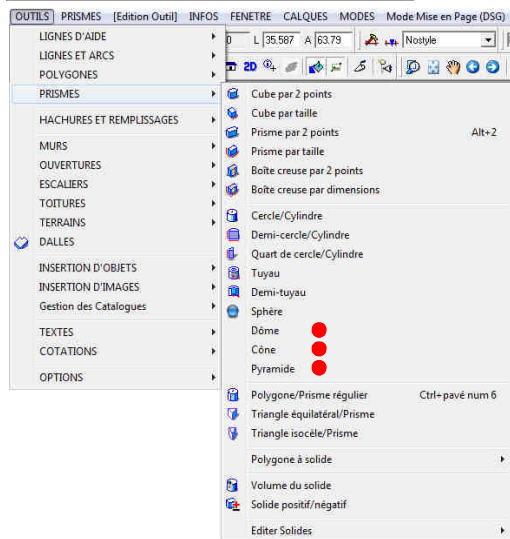
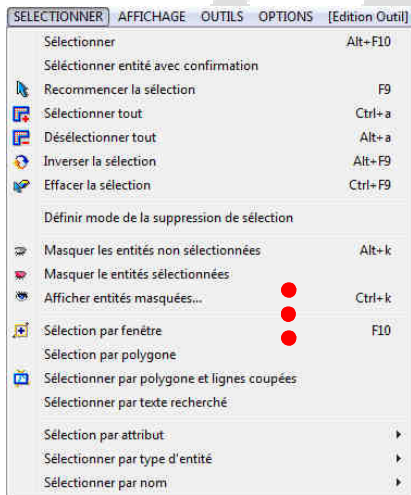
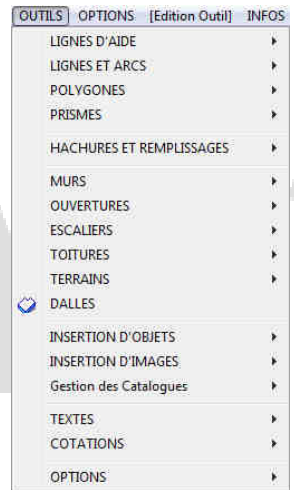
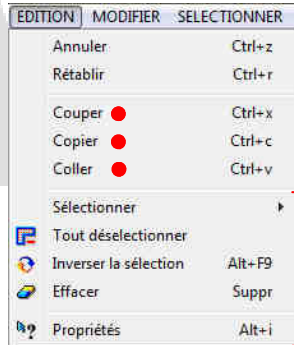
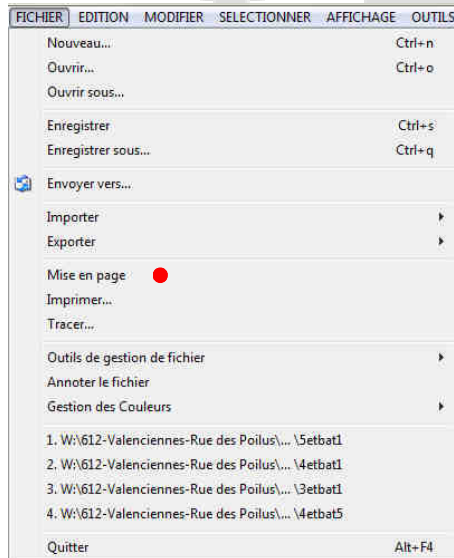
- 44- Nuage de révision (fermeture automatique en cliquant sur dernier point)
- 45- Extruder un profilé polygonale sur un axe
- 46- Extruder un polygone en 3d sur un axe precis
- 47- Création automatique d'un polygone 2d pour les ombres (couleur=gris / calque=150)
- 48- Prisme dôme
- 49- Prisme cône
- 50- Prisme pyramide à base carrée
- 51- Création d'angle de mur
- 52- Création d'une nouvelle définition de jonction en T
- 53- Remplissage d'un mur par échantillon
- 54- Nouvel icône pour le placement d'ouvertures
- 55- Placement d'une condition en tableau
- 56- Placement d'une condition en bout de mur
- 57- Copie d'une condition de fin de mur
- 58- 1 clic = Placer une image avec choix
dble clic = accès directe au dossier pour le choix d'une image
- 59- Nouveau menu et icône pour le coloriage
- 60- Placer un fichier du répertoire de travail (existe aussi dans le menu contextuel en faisant ; clic droit de la souris)
- 61- Liste des objets placés dans le fichier en cours
- 62- Exploder un objet (Nouvel icône)
- 63- Cotation automatique entre 2 points à répétition (Nouvel icône. Idéal pour le plans de vente)
- 64- Cotation automatique entre 2 points à répétition (Nouvel icône. Idéal pour le plans de vente)
- 65- Copie des attributs de cotation par indication
- 66- Passage en image de synthèse (nouvel icône)
- 67- Modification des attributs de ligne par boîte de dialogue
- 68- Modification des attributs de ligne par échantillon
- 69- Ouverture de 2 fenêtre de contrôle (en plan et élévation)
- 70- Fermeture des 2 fenêtres de contrôle
- 71- Lancement d'une nouvelle cession d'Arc+
- 72- Nouvelles options par menu pop à affichage automatique
- 73- Nouvel icône
- 74- Nouvelles options par menu pop à affichage automatique

Les ● indiquent des dernières nouveautés des plugins sur la version 2012 edition.

6

Les améliorations

Toutes les nouveautés en un seul clic...

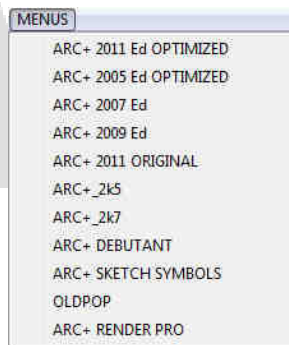


Les ● indiquent des dernières nouveautés des plugins sur la version 2012 édition.

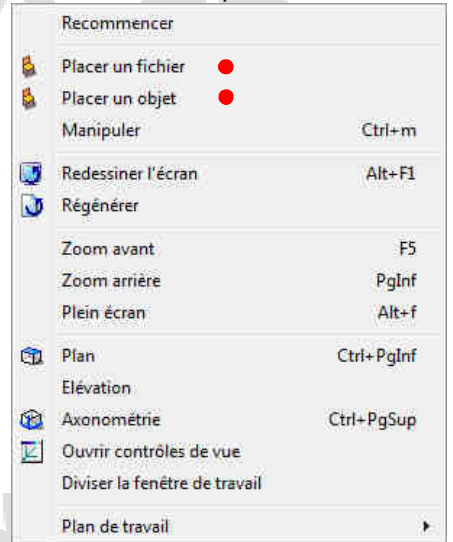
6

Les améliorations

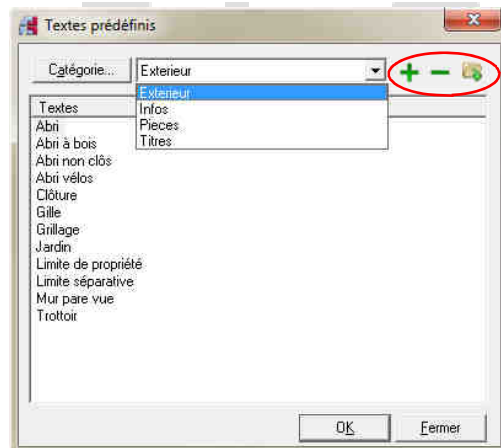
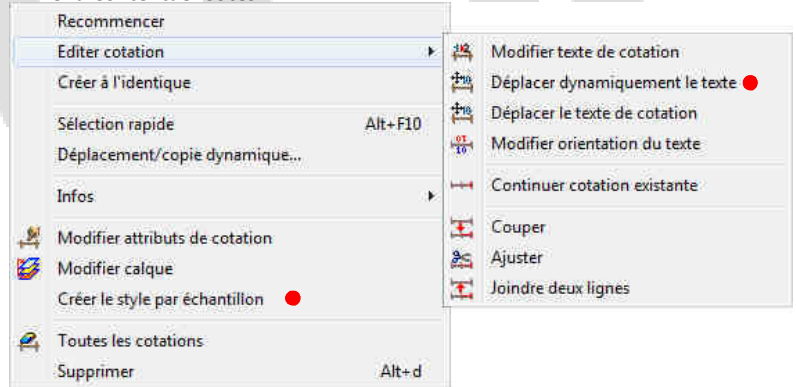
Toutes les nouveautés en un seul clic...



Menu contextuel simple



Menu contextuel cotes

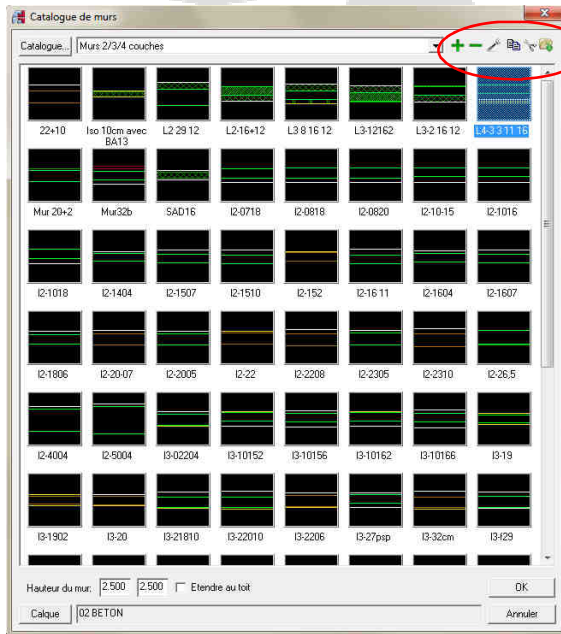


Les ● indiquent des dernières nouveautés des plugins sur la version 2012 edition.

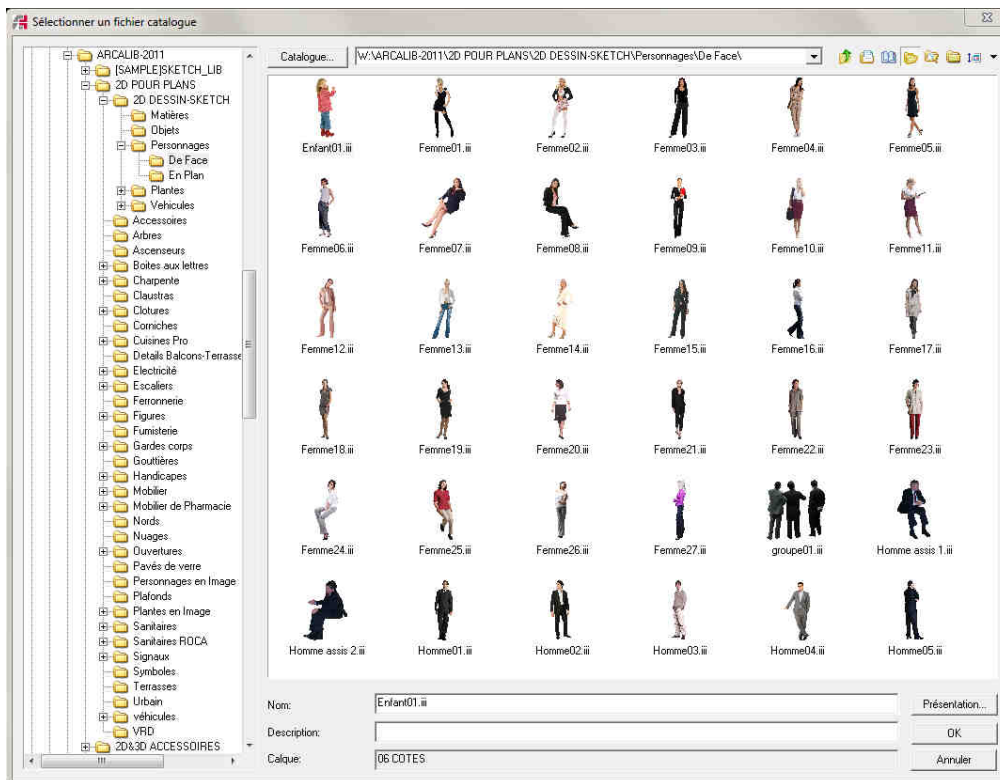
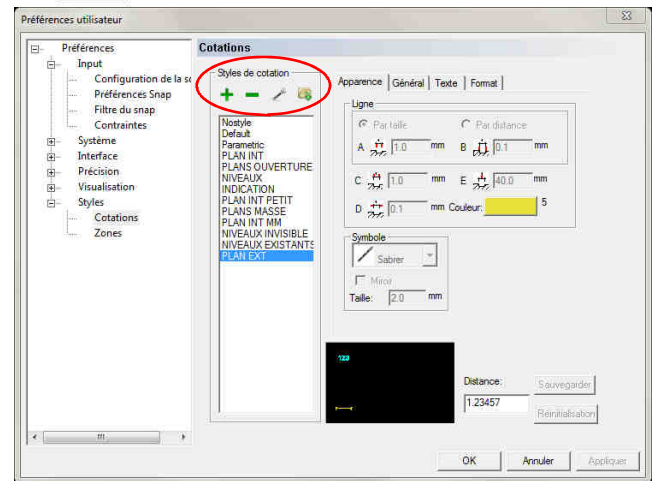
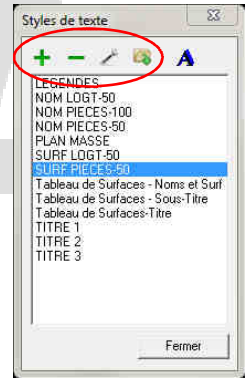
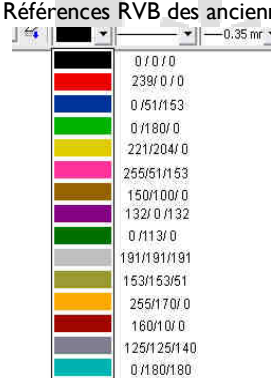
6

Les améliorations

Toutes les nouveautés en un seul clic...



Références RVB des anciennes couleurs



Les indiquent des dernières nouveautés des plugins sur la version 2012 edition.