



ARC+ edition 2012

The Freedom of Design

www.arc-techno.com

INTRODUCTION :

ARC+ a toujours offert à ses utilisateurs une rare liberté de design.

Désormais, avec ARC+ 2012, une autre dimension est ajoutée : la simplicité et la puissance de visualisation. La nouvelle interface utilisateur est connectée directement au tout dernier puissant moteur de visualisation et est dessinée pour votre usage quotidien.

Vous le trouverez facile d'utilisation, rapide et performant tout en passant du mode de modélisation au mode de rendu, vous donnant la liberté de choisir et sauvegarder votre image parfaitement.

Pas besoin d'un logiciel externe complexe. Nous pensons que vous faire gagner du temps est un facteur important dans votre travail de tous les jours, ce qui vous permet de vous concentrer sur le design au maximum avec les bons outils, tout cela en un seul clic!

SOMMAIRE :

Note importante

Les nouvelles fonctionnalités d'ARC+ 2012

Installation d'ARC+ 2012

ARC+ edition **2012**

The Freedom of Design

NOTE IMPORTANTE

Configuration minimum :

- Processeur Intel Dual Core
- Compatible Windows 7, 8 x86 (1 Go RAM)
- Compatible Windows 7, 8 x64 (2 Go RAM)
- Carte graphique haute résolution
- 1 Go d'espace libre sur votre disque pour l'installation
- Logiciel de lecture de pdf
- Souris 3 avec roulette, type Logitech ou compatible
- Une connexion internet pour les mises à jour

Configuration pour render integre :

- Intel Quad Core Processor
- Compatible Windows 7, 8 x86 (2 Go RAM)
- Compatible Windows 7, 8 x64 (4 Go RAM)
- Carte graphique haute résolution pour OpenGL 2.0 avec 512 Mo (Nvidia, ATI)

Protection d'ARC+ :

Vous devez avoir une clé du type HASP ALADDIN pour travailler avec ARC+. Le numéro de série d'une clé ALADDIN comporte 5 chiffres, ex : 90333.

NOUVEAUTES :

Commande « Nouveau polygone »

- Cette commande permet de créer:
 - Des segments linéaires
 - Un arc en indiquant le deuxième point et le dernier point
 - Un arc en indiquant le dernier point et le second point
 - Un arc tangent au dernier segment
- Changer d'extrémité pour le prochain tracé (barre d'espace)
- Effacer le dernier segment (touche retour en arrière)
- Créer un solide perpendiculairement au polygone
- Créer un solide par 2 points
- Compatible avec PARC, PCONT, PDEL

Nouvel import DWG/DXF

- Compatible avec le nouveau DWG 2013
- Nouvelle interface utilisateur avec aperçu:
 - Définition du point d'origine
 - Définition de l'échelle par deux points
 - Ensemble complet de zoom pour navigation DWG
 - Rotation 3D
 - Arrière plan blanc/noir
 - Commande de prise de mesure
- Prise en compte de la vue sauvegardée, si le dessin est dans une certaine vue, cela sera automatiquement géré.
- Possibilité de filtrer les calques à importer avec les commandes :
 - Sélectionner tout
 - Désélectionner tout
 - Renverser sélection
 - Sélection par calque
 - Désélectionner par calque
- Importer les mises en page en tant que modèle, toutes les entités seront importées en tant que ligne et texte
- Sauvegarde des entités affichées à l'écran seulement

Renforcement du Render interne

- Simplification de l'interface utilisateur avec une utilisation importante de la fonctionnalité drag and drop (sélectionner, glisser, lâcher)
- Création de nouveaux matériaux basés sur des gabarits
- Gabarits de climat avec arrière plan intégré
- Modification en tant réel de l'arrière plan, des couleurs etc.
- Nouveaux styles de rendu:
 - Couleur des entités
 - Lignes cachées rapide
- Sauvegarde d'images:
 - Par OpenGL
 - Par configuration d'éclairage de l'aperçu
 - Par configuration complète d'éclairage
- Les solides négatifs, polygones 2D, polygones de surface ne sont pas supportés dans le render intégré.

Amélioration du calcul de surface

- Icône permettant d'activer ou désactiver l'affichage du polygone qui délimite une surface
- Arborecence de décomposition de projet libre
- Représentations graphiques de vos rapports sous ARC+ ou sous Excel

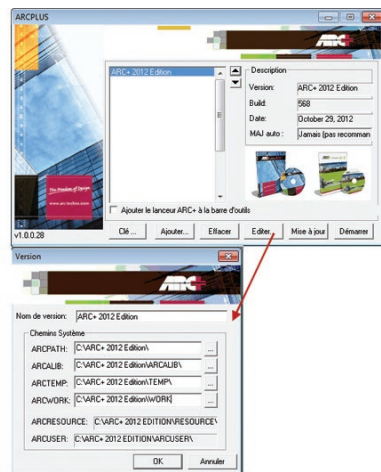
INSTALLATION D'ARC+ 2012 :

NOTE : Pour installer ARC+ il est nécessaire que vous ayez les droits d'administrateur sur votre machine. Veuillez installer ARC+ dans un nouveau dossier !

Sur tous systèmes Windows®, installer le programme directement sous C:\

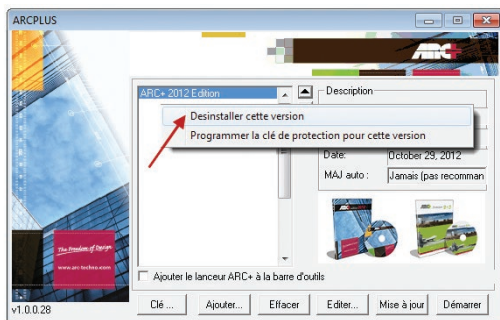
Lorsque vous installez ARC+, la nouvelle version est automatiquement ajoutée à la liste des versions dans le lanceur ARC+ appelé SETVERSION. Elle portera le nom du dossier d'installation et les définitions des chemins d'accès. Une fois l'installation terminée, vous pouvez changer les chemins d'accès proposés par défaut. Il est également possible d'ajouter autres versions antérieures d'ARC+ pour une future utilisation.

ATTENTION : Il est indispensable de redémarrer votre ordinateur après l'installation de la version.



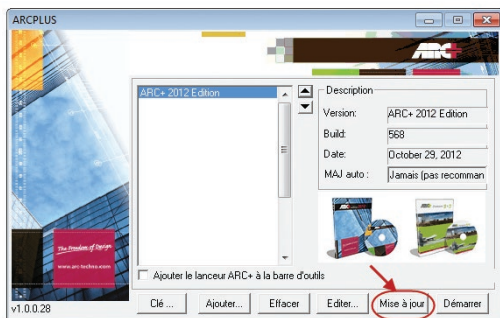
DESINSTALLATION D'ARC+ :

Utilisez le nouveau lanceur ARC+ afin de désinstaller une version d'ARC+ directement depuis son menu contextuel en cliquant sur le bouton droit de la souris lorsque le curseur est sur le nom de la version:



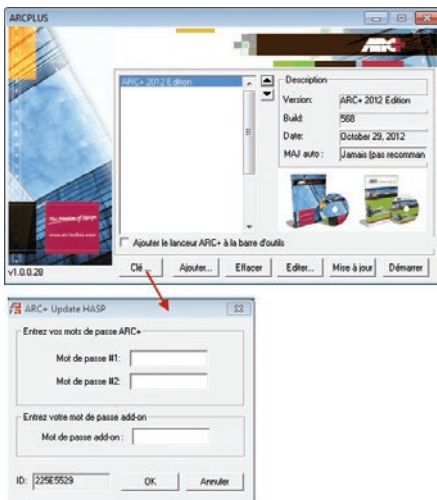
METTRE VOTRE LOGICIEL À JOUR :

Nous vous conseillons de vérifier systématiquement si des nouvelles mises à jour pour votre version ARC+ sont disponibles au téléchargement en ligne.



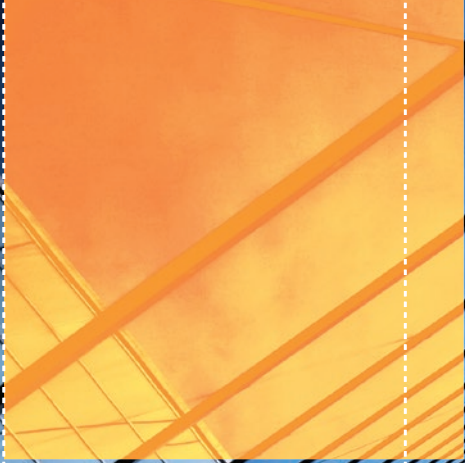
Mise à jour de la clé HASP :

Utilisez le nouveau lanceur ARC+ afin de mettre à jour la clé depuis son menu contextuel en cliquant sur le bouton droit de la souris lorsque le curseur est sur le nom de la version :



ARC+ se réserve la possibilité et les droits de changer à tout moment le contenu de la version soit de lancer les fonctions décrites ci-dessus en plusieurs étapes. ARC+ est une marque déposée. Toutes autres marques sont déposées par leurs propriétaires respectifs: Postscript, Photoshop, Mac, SUN Solaris, Silicon Graphics, DXF, DWG, AutoCAD, ACIS, Artlantis, STL, Windows VISTA.

27
26
25
24
23
22
21
20
19
18
17
16
15
14
13



Tél. 33-1 43 40 28 27

www.arc-techno.com