

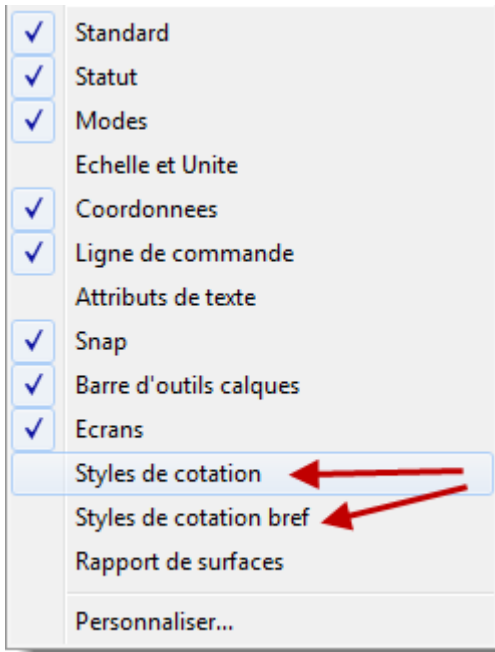
Styles de cotation

Afficher la barre d'outils « Styles de cotation ».....	2
Créer/modifier/supprimer/importer un style	3
Enregistrer les styles dans un gabarit	4
Utiliser un style pour une nouvelle cotation	5
Appliquer des attributs à une cotation	5
Appliquer un style de cotation par échantillon	6
Créer un nouveau style par échantillon.....	7

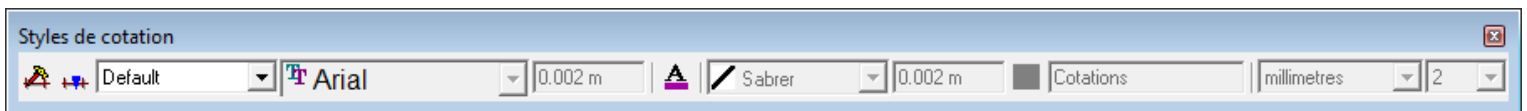
Vous pouvez aller voir la vidéo associée à ce tutoriel en cliquant sur le [lien suivant](#).

Afficher la barre d'outils « Styles de cotation »

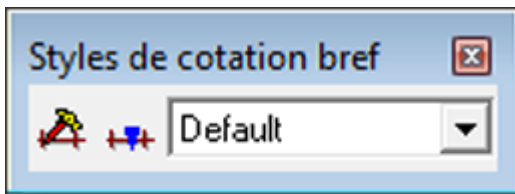
Cliquez droit sur la barre d'outils principale puis sélectionner Styles de cotation ou styles de cotation brève :



La barre des styles de cotation se présente sous cette forme :



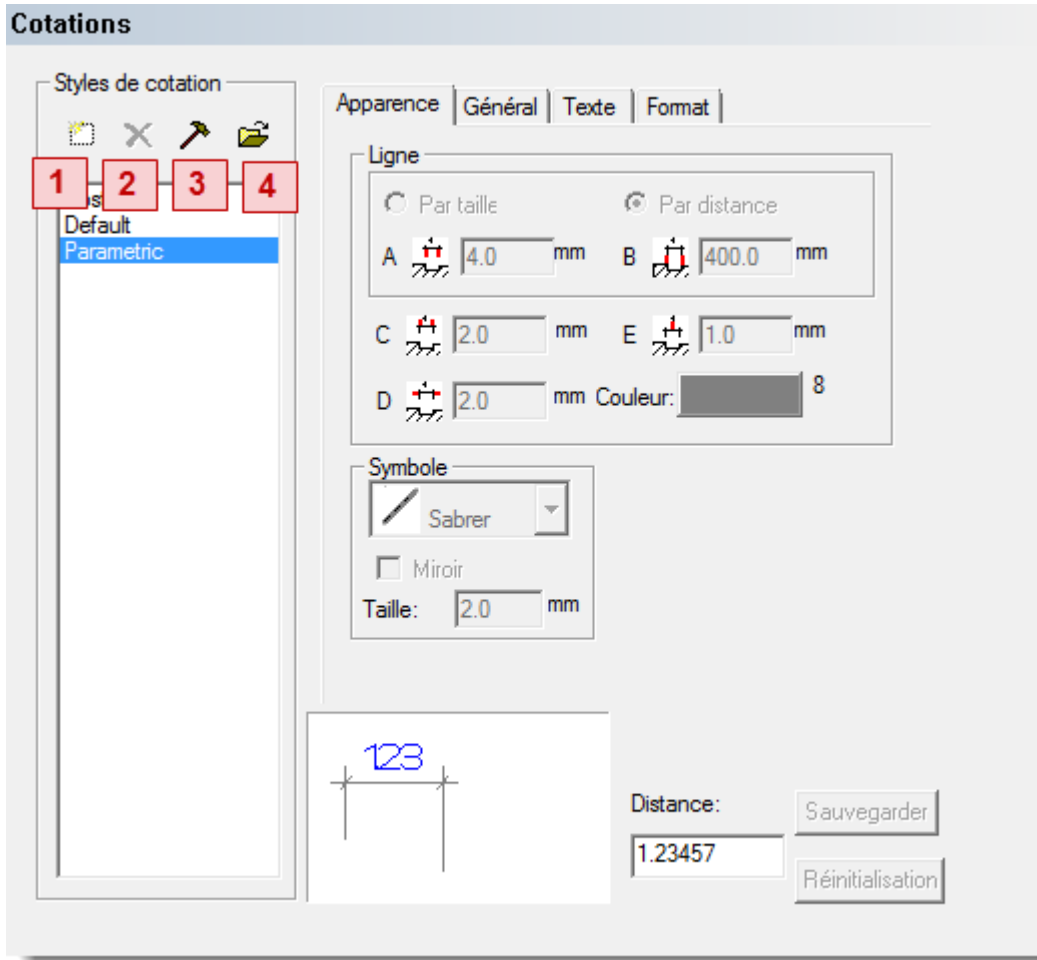
La barre des styles de cotation brève a la même utilité mais ne permet pas d'afficher la définition du style :



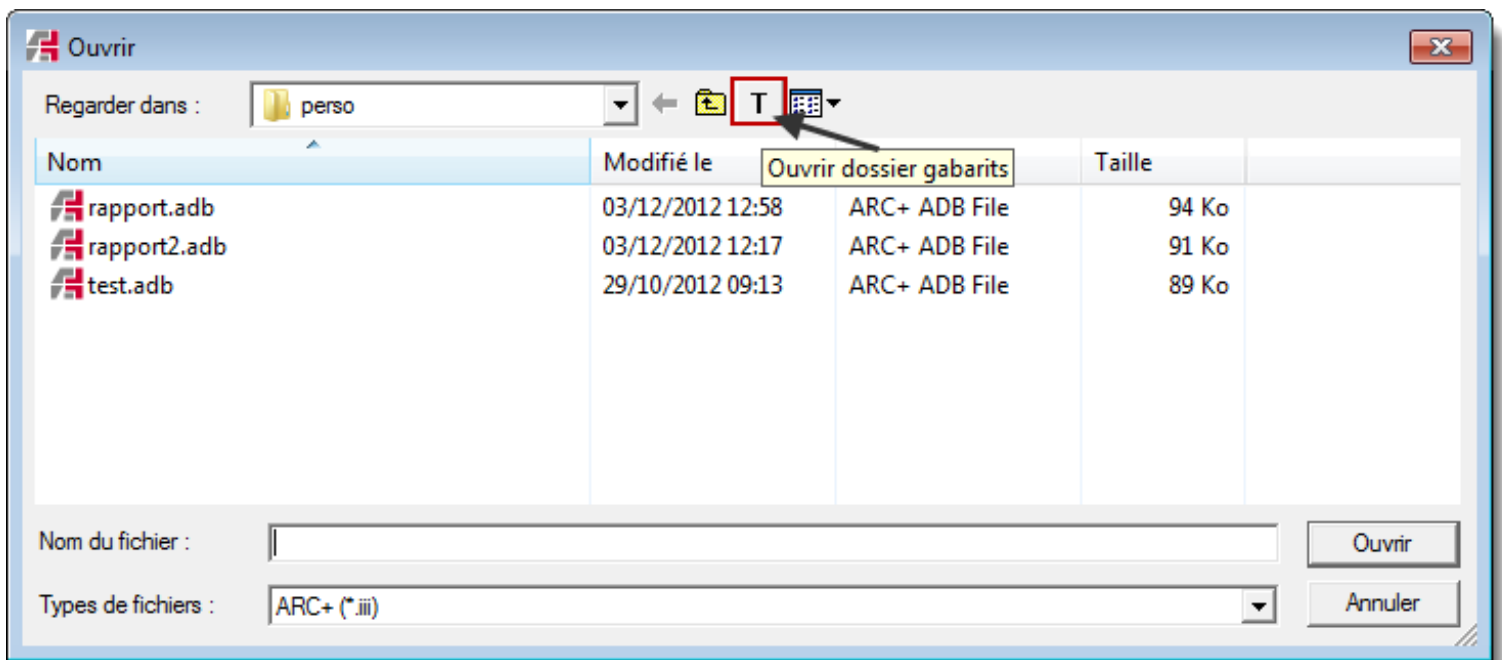
- A. Administration des styles
- B. Appliquer le style sélectionné (c) à la cotation indiquée ou au groupe de cotations sélectionnées
- C. Liste des styles disponibles

Créer/modifier/supprimer/importer un style

Cliquez sur l'icône (A), la fenêtre « cotations » s'ouvre



1. Créer un nouveau style
2. Supprimer le style sélectionné
3. Modifier le style sélectionné (Apparence, général, texte, format)
4. Importer des styles à partir d'un gabarit ou d'un fichier *.adb existant dont vous voulez récupérer les styles

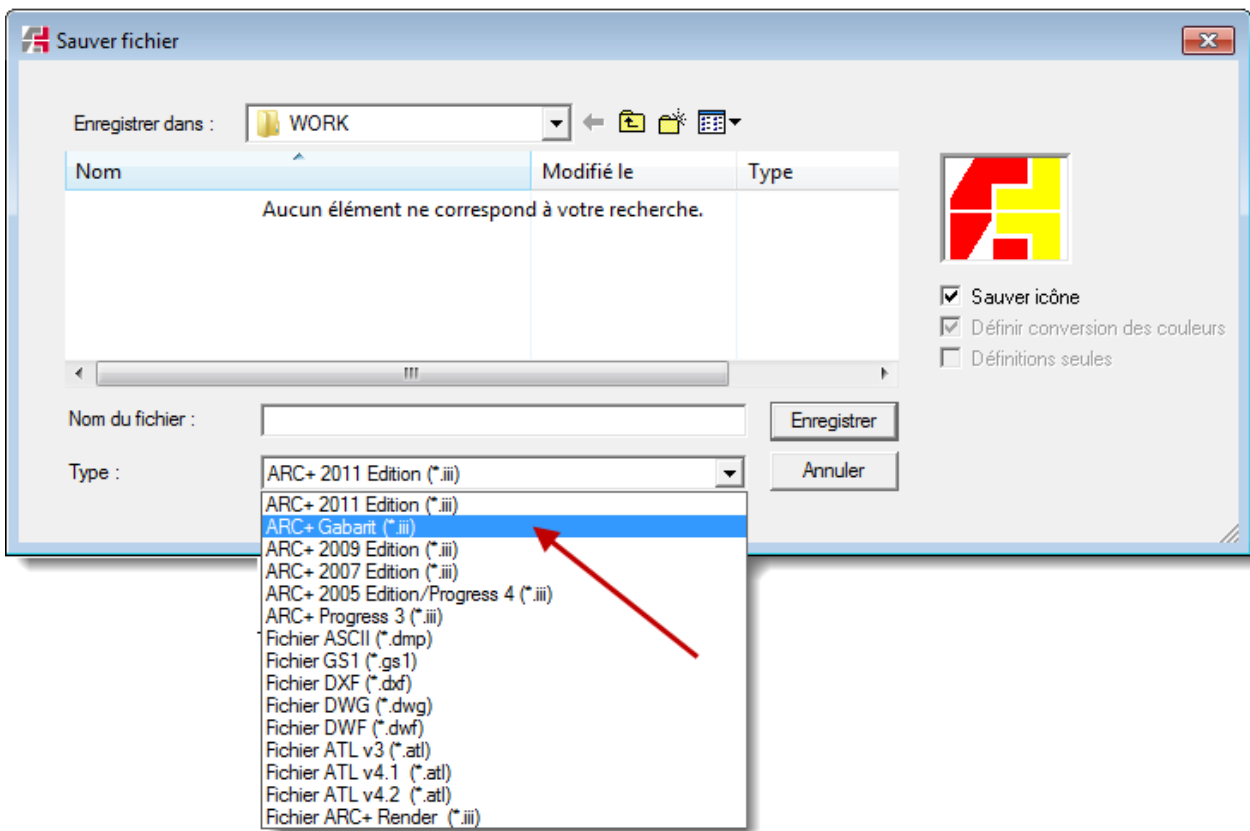


Important : Les styles par défaut et les styles avec des noms identiques à ceux déjà présents dans la liste des styles ne seront pas importés.

Enregistrer les styles dans un gabarit

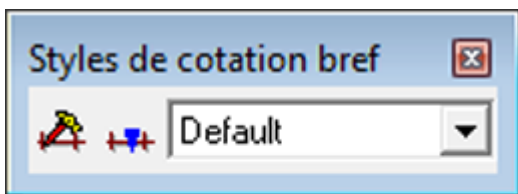
Pour sauvegarder les styles et pouvoir les utiliser pour un nouveau projet, il est important de les sauvegarder dans un gabarit de votre choix ou dans le gabarit par défaut que vous écraserez.

Pour cela : FICHER >> Enregistrer sous...

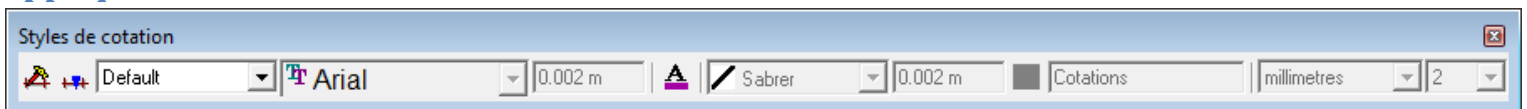


Utiliser un style pour une nouvelle cotation

Le style sélectionné (liste C) sera appliqué aux futures cotations créées.



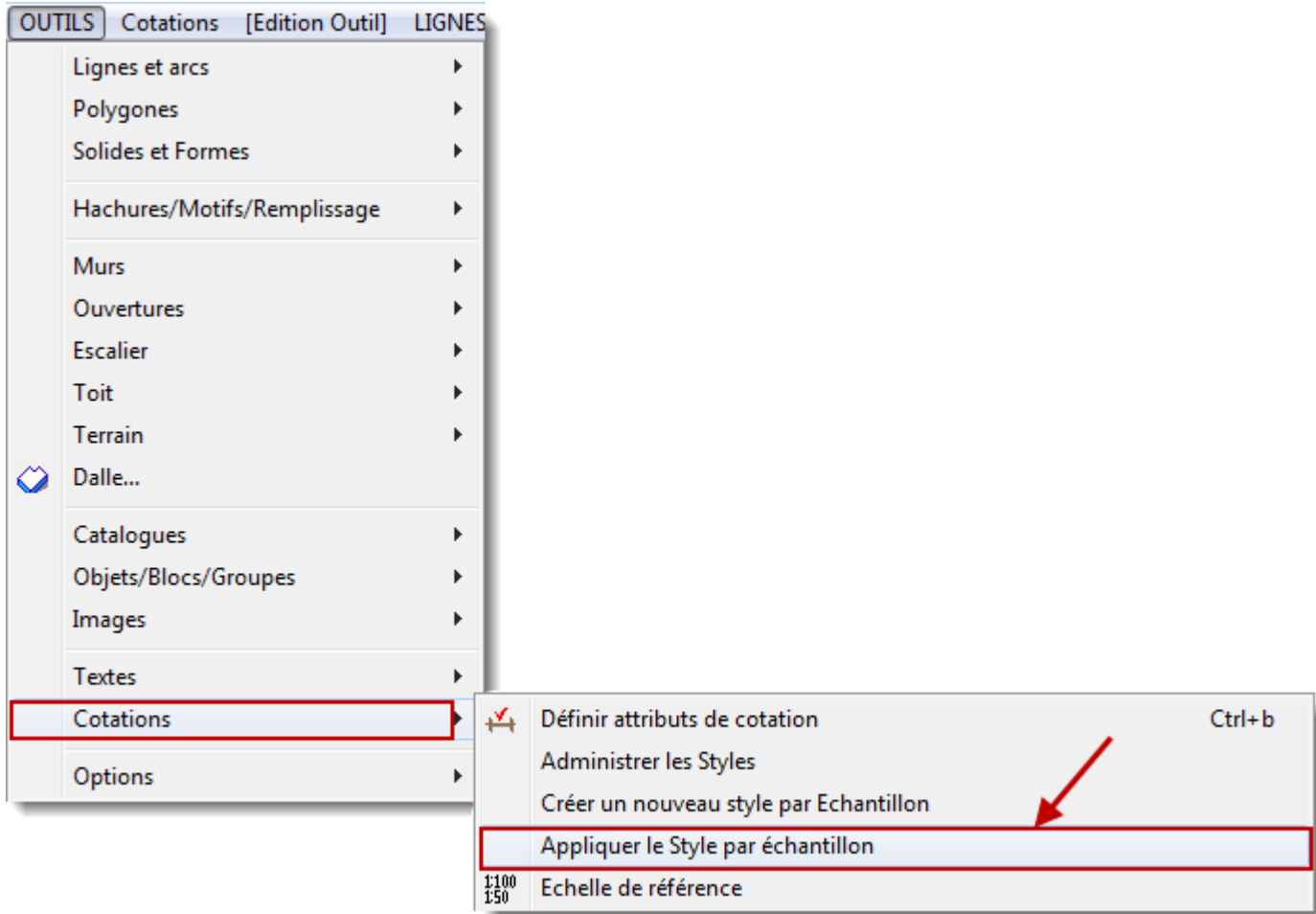
Appliquer des attributs à une cotation



- Sélectionnez le style « NoStyle » dans la liste C.
- Modifier les attributs à la gauche de la liste.
- Appliquez le style en utilisant l'icône B puis en sélectionner la cotation à modifier.



Appliquer un style de cotation par échantillon



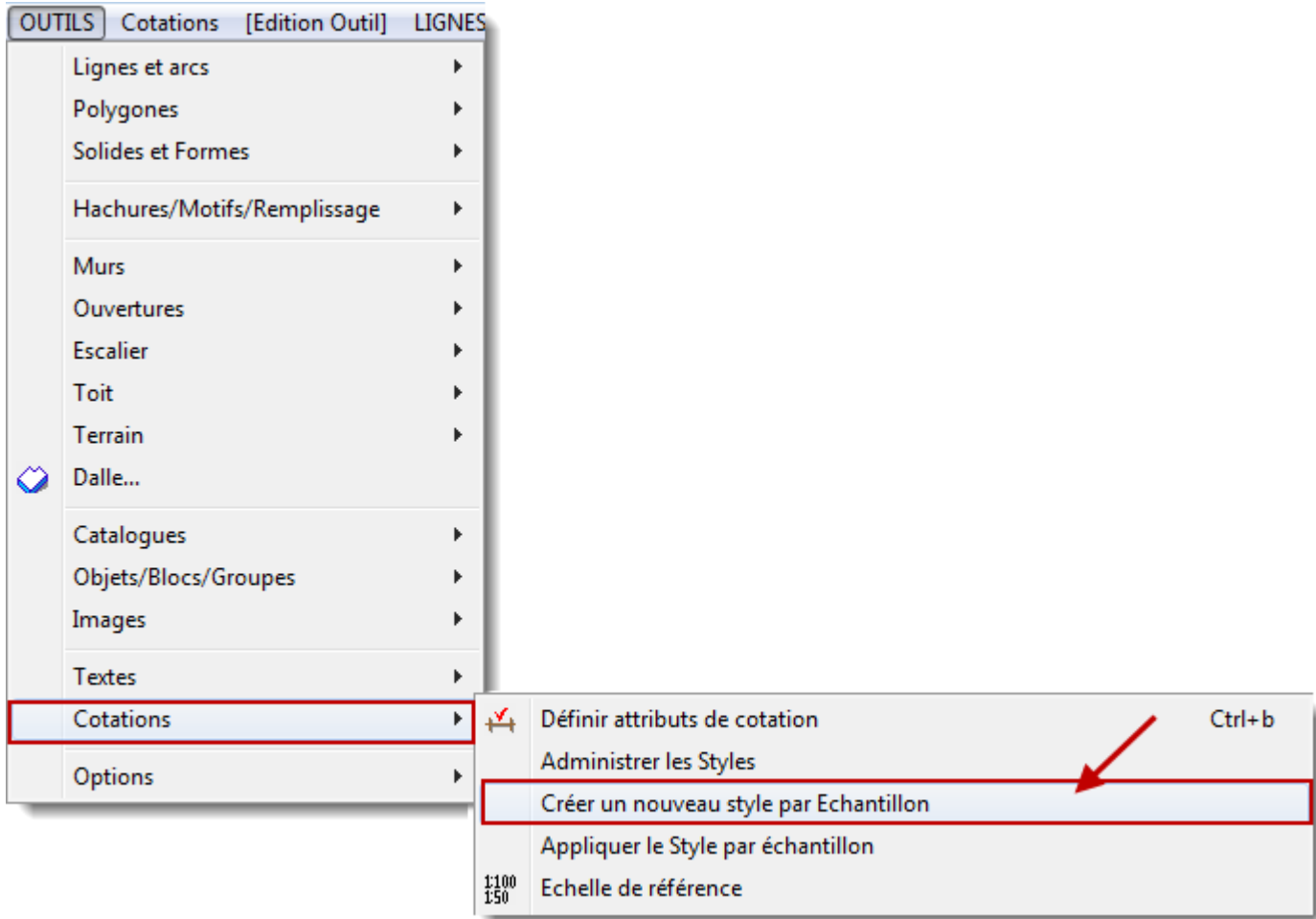
Pour appliquer à une cotation :

- Sélectionnez « Appliquer le Style par échantillon »
- Sélectionnez la cotation à échantillonner
- Sélectionner la cotation à laquelle appliquer l'échantillon

Pour appliquer à un groupe de cotation :

- Sélectionner les cotations à modifier
- Sélectionnez « Appliquer le Style par échantillon »
- Sélectionnez la cotation à échantillonner
- Puis cliquez sur entrée

Créer un nouveau style par échantillon



- Sélectionnez « Créer un nouveau style par Echantillon »
- Sélectionnez la cotation à échantillonner
- Entrez le nom du nouveau style

IMPORTANT : la cotation échantillon qui a permis de créer le style par échantillon ne prend pas le style en tant qu'attribut.